

MATTER

ZYX[®]
ELEVATE YOUR DIFFERENCE

ZYX®
ELEVATE YOUR DIFFERENCE

Through Matter, ZYX presents the new way of looking at and **understanding ceramic tiles**. A journey to the **perfection of nature** captured and reinterpreted from the artist's viewpoint, like a vision as primitive as it is sharp and discerning that appears in your mind right before taking on a blank canvas and starting to paint.

As is the case in all forms of art, Matter has taken into account all aspects that influence **human subjectivity** in order to express its creativity and language: knowledge, culture, experiences, family, the pictorial technique... both in terms of the creator –the artist– and the viewer. It has also taken into account perspective and its ability to transfigure perception.

This has resulted in a handcrafted and chameleon-like collection, whose **material effects and a colour scheme** carry us to a highly personal and unique view of nature's most beautiful scenes. The series comprises two formats: square and hexagon; and five colours and three designs: Canvas Blue, Canvas Red and Canvas Green. All the parts can be fully combined with each other.

Matter's major revelation is its new line of washbasins. This is a fresh concept of **unique artwork** in which each washbasin has been individually shaped and painted by artisans, blending with and contrasting with ceramics to create the perfect *mix and match*.

—
The new way of looking at beauty.

ZYX presenta con Matter la nueva forma de ver y **entender la cerámica**. Un viaje a la **perfección de la naturaleza** captada y reinterpretada desde el punto de vista del artista, como esa visión tan primitiva como nítida y clarividente que aparece en su mente justo antes de enfrentarse al lienzo en blanco y empezar a pintar.

Como en toda forma de arte, Matter ha tenido en cuenta todos los aspectos que influyen en la **subjectividad humana** para expresar su creatividad y lenguaje: el conocimiento, la cultura, las vivencias, la familia, la técnica pictórica... tanto de quien lo crea –el artista– como de quien lo ve. También ha tenido en cuenta la perspectiva y su capacidad para transfigurar la percepción.

El resultado ha sido una colección tan artesanal como camaleónica, cuyos **efectos materiales y juego de colores** nos trasladan a una visión muy personal y única de las escenas más bellas de la naturaleza. La serie se compone de dos formatos, cuadrado y hexágono; y cinco colores y tres decorados: Canvas Blue, Canvas Red y Canvas Green. Todas las piezas son íntegramente combinables entre sí.

La gran revelación de Matter es su nueva línea de lavabos. Un novedoso concepto de **obra de arte única** en el que cada lavabo ha sido moldeado y pintado a mano de forma individual por maestros artesanos, mimetizándose con la cerámica y contraponiéndose con ella para crear el *mix&match* perfecto.

—
La nueva forma de buscar la belleza.

Matter, a new way of perceiving the world.

01
INTRO
/ INTRO
— 07

**ZYX presents
Matter.**

ZYX presenta
Matter.

02
INSPIRATION /
INSPIRACIÓN
— 09

**Subjective
understanding.**

La mirada
subjativa.

03
ESTILO /
STYLE
— 16

**Created for
creators.**

Creada para
creadores.

04
THE SHAPES /
LAS FORMAS
— 23

**5,9"x5,9"
7,87"x9,05"**

15x15 cm
20x23 cm

05
COLORS / LOS
COLORES
— 29

**5 shades inspired by
natural perfection.**

5 tonos inspirados en
la perfección natural.

06
WASHBASINS /
LAVABOS
— 43

**A handmade
work of art.**

Una obra de arte
hecha a mano.

07
SWIMMING POOLS /
PISCINAS
— 57

**Travel to
paradise.**

Viaja
al paraíso.

08
COLLECTION /
LA COLECCIÓN
— 65

**Bone
Taupe
Red
Blue
Green**

09
SPECIFICATIONS /
ESPECIFICACIONES
— 75

**Colours, finishes,
packing list and
technical features.**

Colores, acabados,
embalaje y
características
técnicas.



- Matter Bone
15 x 15
- Matter Blue
15 x 15
- Canvas Taupe Blue
15 x 15

An aerial photograph of a coastline. The top half of the image shows deep turquoise and dark blue water. The bottom half shows a sandy beach with white foam from waves washing onto the shore. The text is overlaid on the water.

The sea from a new
horizon.

—

El mar desde un nuevo
horizonte.



Matter Taupe

20 x 23

Canvas Taupe Blue

20 x 23

Matter Blue

20 x 23

The perfect balance between the art and matter.

El equilibrio perfecto entre lo artístico y lo matérico.

Like a fine wine that improves over time, the ZYX team has shaped and matured the idea of Matter, seeking to create a series that is truly differential in the market and that condenses the latest trends in architecture and interior design into a single proposal.

The boom in craftsmanship, handmade and perfectly imperfect finishes which are deemed to provide added value as a result of their reverence to traditional ceramics, have brought us directly into the artist's den in order to create, through loose and random strokes and brushstrokes, a collection that raises nature to its utmost beauty.

This is a stark simulation of manual craftsmanship which is obtained through the latest ceramic manufacturing technologies, which makes maximum sense with the new range of washbasins. Matter's categorisation as a signature series is highlighted through one-of-a-kind pieces that are demoulded and painted one by one.



**The perfect
symbiosis
between rustic
and modern,
blended into a
work of art.**

**La simbiosis
perfecta entre
lo rústico y
lo moderno
fusionado en
obra de arte.**

Como un buen vino que con el paso del tiempo mejora, el equipo de ZYX ha moldeado y madurado la idea de Matter buscando crear una serie que fuese realmente diferencial en el mercado y que condensase las últimas tendencias en arquitectura e interiorismo en una misma propuesta.

El auge de la artesanía, el *handmade* y los acabados perfectamente imperfectos considerados de mayor valor por su homenaje a la cerámica tradicional, nos han llevado directamente a adentrarnos en la guarida del artista y crear, mediante trazos y pinceladas inexactas y aleatorias; una colección que eleva la naturaleza a su máxima belleza.

Una simulación clínica de la confección manual conseguida mediante las últimas tecnologías de fabricación cerámica que cobra su máximo sentido con la nueva gama de lavabos. Piezas irrepetibles desmoldadas y pintadas una a una que reafirman la categorización de Matter como serie de autor.



INSPIRATION

INSPIRACIÓN

02 INSPIRATION INSPIRACIÓN.

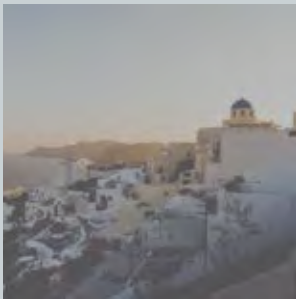
Matter sees the world from an artist's standpoint, and how they are able to seize an enhanced view of nature with a subjective understanding.

Matter se pone en la piel del artista y cómo éste es capaz de captar una visión mejorada de la naturaleza con su interpretación subjetiva de la misma.



"Van Gogh's The Starry Night." An instant that is seized and kept alive through art.

"La noche estrellada de Van Gogh". Un instante captado y perpetuado a través del arte.



"On the Beach at Biarritz" by Sorolla. A view of the sea from the artist's viewpoint. His works reflected the coastal scenes of the time.

En la playa, Biarritz" de Sorolla. La visión del mar desde el punto de vista del artista. Sus obras reflejaban las escenas costumbristas de la época.

Interpretations of the most beautiful scenes of the reality of nature that are usually seen in art such as painting, sculpture and photography, where light and perspective, etc. also play a leading role.

Interpretaciones de aquellos episodios más bellos de la realidad natural habitualmente vistos en artes como la pintura, la escultura o la fotografía, donde también cobran protagonismo la luz, la perspectiva...



Matter's conceptual maturation process has enabled us to explore the latest trends in design and to make them a reality of ceramic creativity. These are select items that draw from **vibrant colours** such as greens, blues and the range of reds, and from artistic designs and techniques such as **gradients**, **blurred strokes** and the most breathtaking **material effects**.

Matter also draws inspiration from the work of history's great painters taking reference from their aesthetics in the way it captures reality. **Water and sand mingle** and blend on canvases with a warm embrace to achieve beauty.

El proceso de maduración conceptual de Matter nos ha permitido explorar las últimas tendencias en diseño y materializarlas en creatividad cerámica. Piezas exclusivas que beben de colores vibrantes como los verdes, los azules o la gama de los rojos; y de tramas y técnicas artísticas como los **degradados**, los **trazos desdibujados** y los más sorprendentes **efectos matéricos**.

Matter toma, además, como referencia la obra de grandes pintores de la historia para inspirar su estética en su forma de captar la realidad. Lienzos en los que **agua y arena dialogan y se funden** en un cálido abrazo para alcanzar la belleza.

Matter Bone

15 x 15

Canvas Bone Green

15 x 15

Lavabo Matter

Green

40 x 15



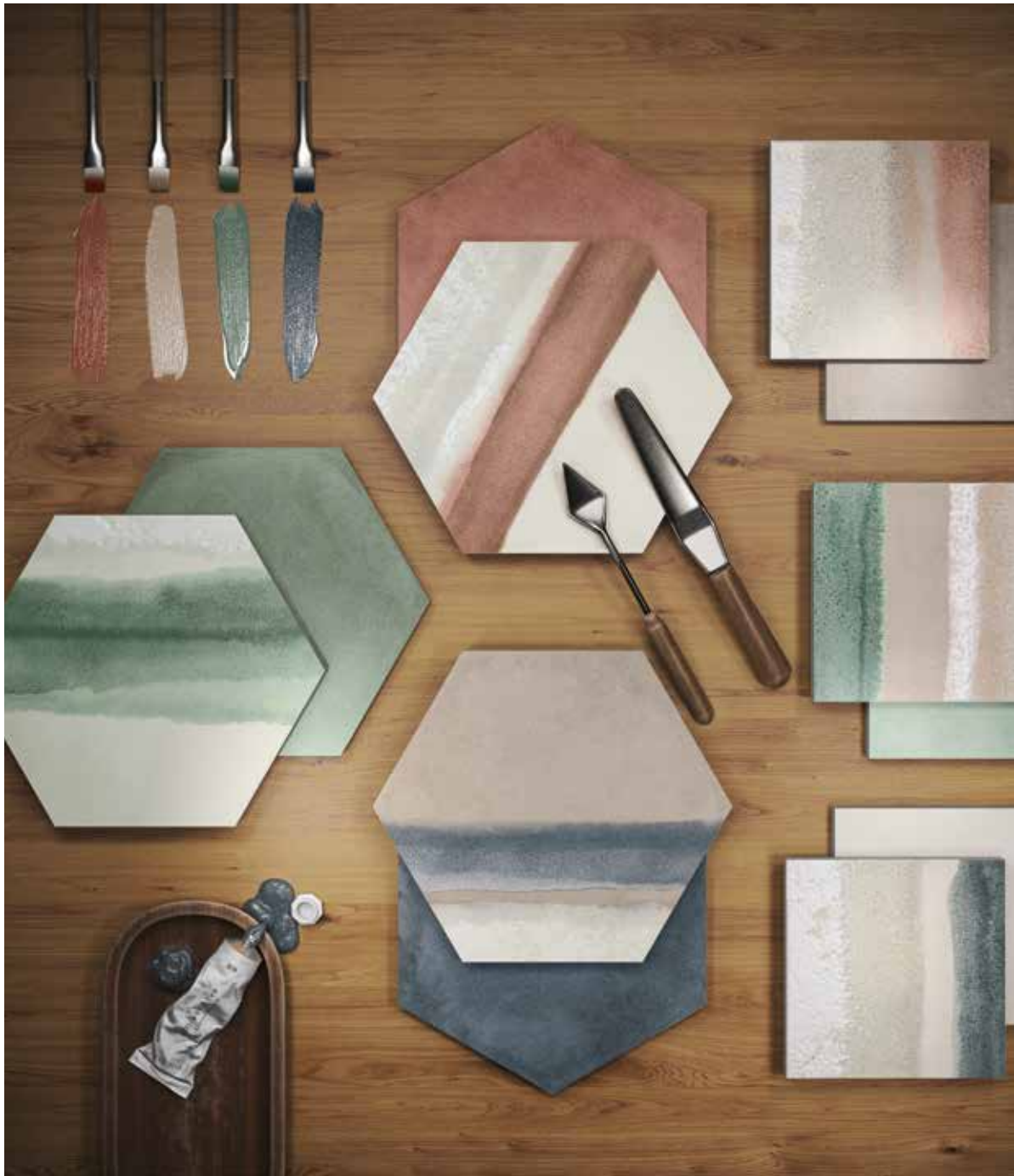
ZYX



Matter, (from the lat. materia). Worked or done by hand. Raw material whose malleability enables you to create anything you want. The subjective interpretation of reality.

The work of art itself.

Matter, (del lat. materia).
Aquello que se trabaja manualmente. La materia prima cuya maleabilidad permite crear todo aquello que se quiera. La interpretación subjetiva de la realidad. La propia **obra de arte**.



The new Matter collection comprises two formats:
square (15x15)
and hexagonal (20x23).

Its five shades: Bone, Taupe, Red, Blue and Green;
and its three designs: Canvas Blue, Canvas Red and Canvas Green;
enable spaces to be
fully invigorated and customised.

#YourPerceptionMatters

La nueva colección Matter se compone
de dos formatos: cuadrado (15x15)
y hexagonal (20x23).

Sus cinco tonalidades: Bone, Taupe, Red, Blue y Green;
y sus tres decorados: Canvas Blue, Canvas Red y Canvas Green;
permiten un total dinamismo
y personalización de los espacios.

A new way of perceiving the world. Your own way.

Una nueva forma de ver el mundo.
A tu manera.



We have mutated into artists and, brushstroke by brushstroke, we have brought our own subjective interpretation of nature. Welcome to Matter.

But like all ZYX collections, our latest genius was crafted with a clear goal: to become an essential tool for creativity. We want to help interior designers and architects express their own approach to space through colours, geometries, arrangement methods, etc. in order to transform their projects into true works of art.

Matter encourages you to bring out your creativity and show your own perspective of looking at the world.

Matter invita a dejar salir la creatividad y mostrar la perspectiva propia de ver el mundo.

Hemos mutado en artistas y, pincelada a pincelada, hemos traído nuestra propia interpretación subjetiva de la naturaleza. Bienvenidos a Matter.

Pero como toda colección de ZYX, nuestra última genialidad nace con un claro propósito: convertirse en herramienta esencial para la creatividad. Queremos ayudar a interioristas y arquitectos a expresar su propia visión del espacio mediante los colores, las geometrías, las formas de colocación... a transformar sus proyectos en auténticas obras de arte.



Matter Blue

15 x 15

Matter Bone

15 x 15

Matter Blue

20 x 23

Canvas Bone Blue

20 x 23





— Matter Blue
15 x 15
Canvas Bone Blue
15 x 15

— Matter Bone
20 x 23
Canvas Bone Green
20 x 23

— Lavabo Canvas
Green
40 x 15





Two bottles of bathroom products, one dark and one light, are placed on the wooden vanity.

THE SHAPES

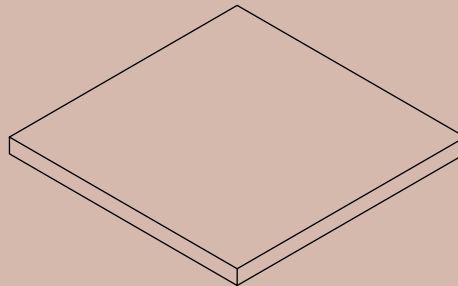
LAS FORMAS

PORCELAIN

15 X 15 CM
5,9" x 5,9" inches

— Matter

— Matter Canvas



NOTE

Matter combines two very versatile formats with highly material finishes. These effects have never before been achieved and are the result of various digital injection techniques and glue with grit to lend added volume to designs.

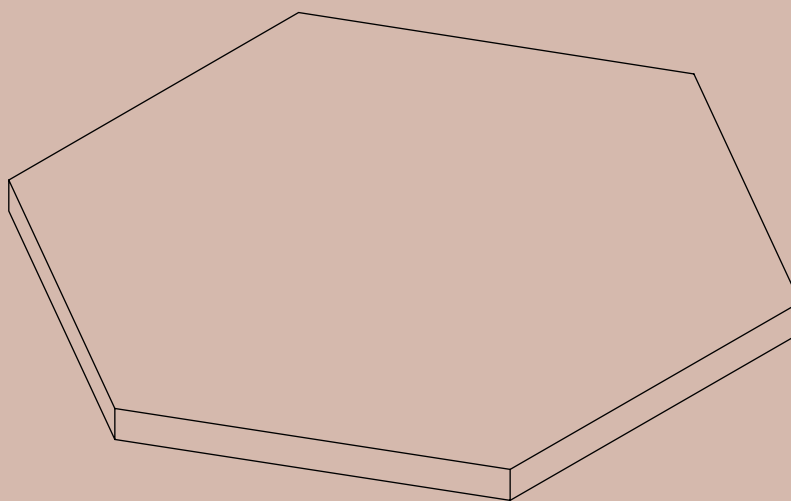
PORCELAIN

20 X 23 CM

7,87" X 9,05"INCHES

— Matter Hex

— Matter Hex Canvas



NOTA

Matter combina dos formatos muy versátiles con acabados muy matéricos. Efectos nunca antes conseguidos que son resultado de diferentes técnicas de inyección digital y cola con granilla para aportar mayor volumen a las decoraciones.





- Matter Taupe
20 x 23
- Canvas Taupe Red
20 x 23
- Lavabo Matter
Red
40 x 15



COLOURS

LOS COLORES



Green



Blue



Red



Taupe



Bone



— ***Bone symbolises the freshness of fog at dawn. Water, the maximum token of fairness and purity.***

Bone simboliza la frescura de la niebla al inicio del día. El agua como máximo emblema de la pulcritud y la pureza.

— ***Taupe is in the mud, in tree trunks, in the most unbelievable rock formations on the most rugged coastlines. Nature as we know it.***

Taupe está en el barro, en los troncos de los árboles, en las más increíbles formaciones rocosas de las costas más agrestes. La naturaleza tal y como la conocemos.

— ***Red, inspired by the ephemeral beauty of sunlight at sunset.***

Red, inspirada en la belleza efímera de la luz del sol en el ocaso.

— ***Blue, as a representation of the cosmos, the universe, the endless sky, enticingly unknown and unexplored.***

Blue como representación del cosmos, del universo, del cielo infinito, atrayentemente desconocido e inexplorado.

— ***Green denotes the Northern Lights of Lapland, painting the sky in view of the majestic and serendipitous phenomenon.***

Green traslada a las auroras boreales de Laponia. Como pintar el cielo ante el majestuoso y fortuito fenómeno.

— Matter Green

15 x 15

Matter Taupe

15 x 15

Matter Canvas

Taupe Green

15 x 15



Canvas, a warm embrace between sea and land.

Canvas, un cálido abrazo entre el mar y la tierra.



Close your eyes and imagine a beach from above. A bird's eye view. As if you were flying. Feel the salty air, the breeze on your skin. A multi-sensory fan that we have captured in our new Canvas design series, as an artist would do before their easel in the heart of nature. As a result of refined digital injection techniques and colour blending, these designs represent the coast in a unique, abstract, and almost poetic way.

A warm embrace between the sea and the land based on landscapes around the world in a comprehensive search for perfect colours.

Nature mixes shapes and colors to show us perfection and beauty. Canvas, inspired by beaches and sunsets from a new perspective.

La naturaleza mezcla formas y colores para mostrarnos la perfección y la belleza. Canvas, inspirada en las playas y los atardeceres desde una nueva perspectiva.

Cierra los ojos e imagina una playa desde arriba. A vista de pájaro. Como si volaras.

Siente el perfume salado, la brisa en la piel. Un abanico multisensorial que, como haría el artista ante su caballete en plena naturaleza, hemos plasmado en nuestra nueva serie Canvas de decorados. Diseños que, resultado de depuradas técnicas de inyección digital y mezcla de colores, representan la costa de una manera única, abstracta, casi poética.

Un cálido abrazo entre el mar y la tierra fundamentado en paisajes de todo el globo en una exhaustiva búsqueda de los colores perfectos.





— Matter Blue

20 x 23

Matter Red

20 x 23

Matter Green

20 x 23

Matter Taupe

20 x 23



- Matter Green
15x 15
- Matter Taupe
15x 15
- Matter Reed
15x 15
- Matter Bone
15x 15
- Matter Blue
15x 15

We engage the most beautiful scenes settings that nature offers us to inspire each of the shades of Matter. Like an artist who, in view of the perfection of a landscape, resolves to make that split second eternal through their work.

A variety of 5 combinable shades, with 3 designs and 6 hand-painted coordinated washbasins, making each piece unique in the world.



Recurrimos a las escenas más bellas que nos brinda la naturaleza para inspirar cada una de las tonalidades de Matter. Como un artista que, ante la perfección de un paisaje, se propone convertir ese instante en eterno a través de su obra.

Una variedad de 5 tonos, combinables, a los que se añaden 3 decorados y 6 lavabos coordinados pintados artesanalmente, por lo que cada uno de ellos es una pieza única en el mundo.

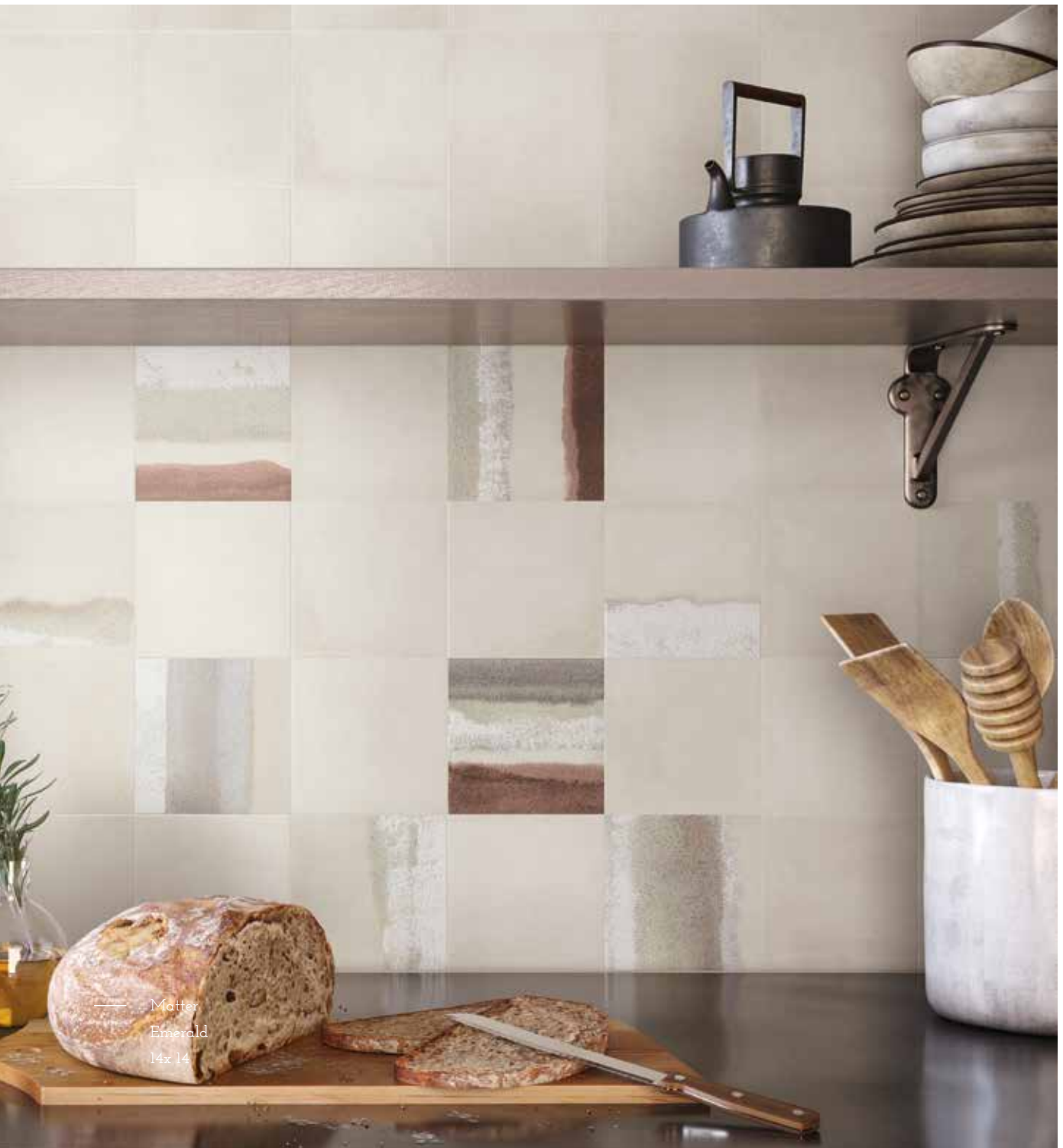




- Matter Red
15 x 15
- Matter Taupe
15 x 15
- Canvas Taupe Red
15 x 15



— Matter Bone
15 x 15
Canvas
Bone Red
15x 15



— Matter
Emerald
14x 14

A handmade work of art.

Una obra de arte hecha a mano.



Perfection in imperfection. This is craftsmanship. The Matter range is completed with a series of 6 ceramic washbasins, moulded and painted by hand by Spanish artisan workshops. These are unique and one-of-a-kind pieces in which the artist leaves brushstrokes, a handcrafted hallmark that leaves a stamp of experience and personality.

Perfección en la imperfección. Así es la artesanía. Matter se completa con una serie 6 lavabos cerámicos moldeados y pintados manualmente por talleres artesanos españoles. Piezas únicas y sinigual en las que el artista deja trazos de su pincel, una muesca de la mano que imprime experiencia y personalidad.



- Lavabo Matter Green
40 x 15
- Lavabo Matter Blue
40 x 15
- Lavabo Matter Red
40 x 15





- Matter Blue
20 x 23
- Matter Bone
20 x 23
- Canvas Bone Blue
20 x 23
- Lavabo Matter Blue
40 x 15

ZYX rediscovers the most purely strict sense of *Atelier* with a new component that redrafts the brand promise with added value. This is an exclusive and iconic piece that perfectly complements the Matter range and endorses its sculptural and handcrafted nature.

Each washbasin in the Matter collection has been individually crafted by an artisan, so **no two pieces are alike**. Details and imperfections that aggrandise interior design, making it contemporary artwork.

ZYX redescubre el sentido más puramente estricto de *Atelier* con un nuevo elemento que reformula y aporta valor a la promesa de marca. Una pieza exclusiva e icónica que complementa de forma perfecta a las piezas de Matter y refrenda su carácter escultórico y artesanal.

Cada lavabo de la colección Matter ha sido confeccionado por el artesano de forma individualizada, por lo que **no existen dos piezas iguales**. Detalles e imperfecciones que elevan el interiorismo a la categoría de obra de arte contemporáneo.

06 WASHBASINS LAVABOS.







- Matter Bone
15 x 15
- Matter Blue
15 x 15
- Matter Taupe
15 x 15
- Canvas Taupe Blue
15 x 15

- Lavabo Canvas Blue
40 x 15
- Lavabo Matter Blue
40 x 15



- Matter Green
15 x 15
- Matter Bone
15 x 15
- Canvas Bone Green
20 x 23

- Lavabo Canvas Green
40 x 15

- Lavabo Canvas Green
40 x 15
- Lavabo Canvas Blue
40 x 15
- Lavabo Canvas Red
40 x 15







- Matter Blue
15 x 15
- Matter Bone
15 x 15
- Canvas Bone Blue
20 x 23

- Lavabo Canvas Blue
40 x 15



— Matter Red

20 x 23

Canvas Taupe Red

20 x 23

— Lavabo Canvas Red

40 x 15

06 WASHBASIN LAVABOS.





Exotic Bali vs. Mediterranean Greece. Travel to paradise.

Bali exótico vs. Grecia mediterránea.
Viaja al paraíso.

From the nostalgic touches of blue, to the lovers of the tropics, coloured with lush vegetation. Matter proposes swimming pools for all tastes (and colours) with a multichromatic offer, packed with material details that are suitable for indoors or outdoors.

Craft a journey around the world in your own oasis through a porcelain solution that adheres to all the safety and anti-slip guarantees. You choose where you want to lose yourself: in exotic Bali or in Mediterranean Greece?

Do not hesitate and travel to paradise.

**The entire
Matter series
adheres to
all the safety
guarantees for
swimming pools
and swimming
pool settings.
Plain or with
a design? You
choose.**

**Toda la serie
Matter cumple
con todas las
garantías de
seguridad
para piscinas
y entornos de
piscina. ¿Liso o
decorado? Tú
eliges.**

De los nostálgicos del azul, a los amantes del trópico coloreado de frondosa vegetación. Matter propone piscinas para todos los gustos (y colores) con una propuesta multicolor y llena de detalles matéricos tan apta para interiores como para exteriores.

Perfila un viaje por el mundo en tu oasis particular a través de una solución porcelánica que cumple con todas las garantías de seguridad y antideslizamiento. Tú eliges donde quieres perderte: ¿en la exótica Bali o en la Grecia más mediterránea?

No lo dudes y viaja al paraíso.





- Matter Green
15 x 15
- Canvas Bone Green
15 x 15





- Matter Blue
15 x 15
- Matter Bone
15 x 15
- Canvas Bone Blue
15 x 15



— Matter Green
15 x 15



— Matter Blue
15 x 15
Canvas
Bone Blue
15 x 15

COLLECTION

LA COLECCIÓN

Matter

15 x 15 cm
5,9" x 5,9" inches



Bone



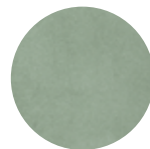
Taupe



Red



Blue



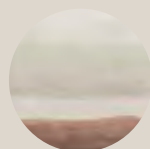
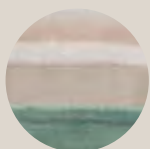
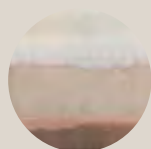
Green



MATTER

Canvas

15 x 15 cm
5,9" x 5,9" inches



Taupe Red . Taupe Blue . Taupe Green . Bone Red . Bone Blue . Bone Green



Matter

20 x 23 cm
7,87" x 9,05" inches



Bone



Taupe



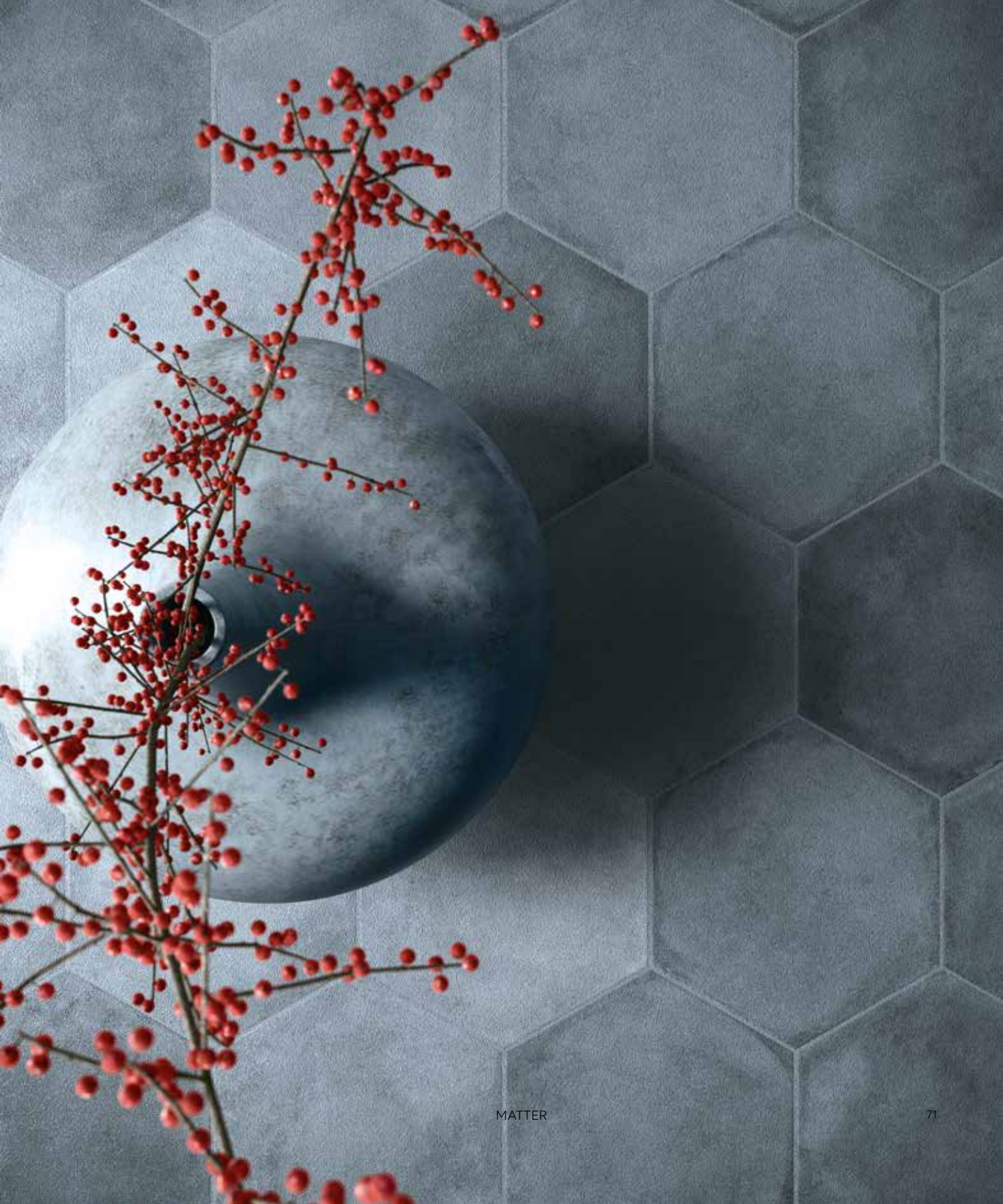
Red



Blue

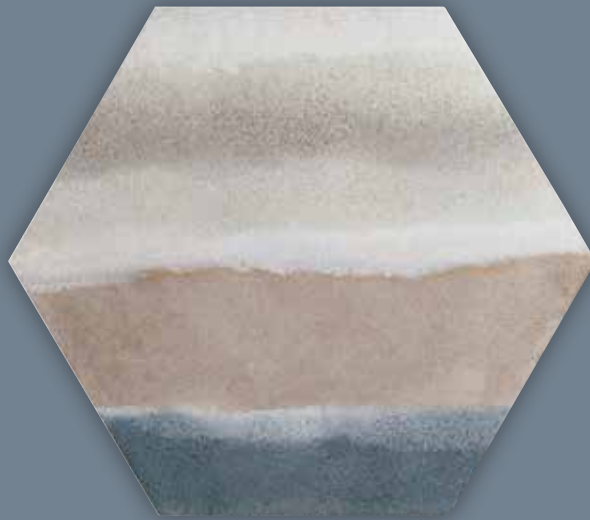


Green



Canvas

20 x 23 cm
7,87" x 9,05" inches



Taupe Red . . . Taupe Blue . . . Taupe Green . . . Bone Red . . . Bone Blue . . . Bone Green



SPECIFICATIONS

ESPECIFICACIONES TÉCNICAS

09 COLOURS, FINISHES AND SIZES COLORES, ACABADOS Y TAMAÑOS.

Matter



PORCELAIN MATT

15 X 15 CM / 5,9" x 5,9" inches

Matter
Red



225164 /
ZM 224

Matter
Blue



225163 /
ZM 224

Matter
Green



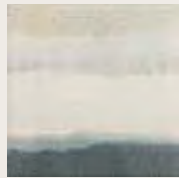
225165 /
ZM 224

Canvas Bo-
ne-Red



225306 /
ZM 226

Canvas
Bone-Blue



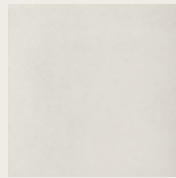
225305 /
ZM 226

Canvas
Bone-Green



225307 /
ZM 226v

Matter
Bone



223951 /
ZM 224

Canvas
Taupe-Red



225303 /
ZM 226

Canvas
Taupe-Blue



225302 /
ZM 226

Canvas
Taupe-Green



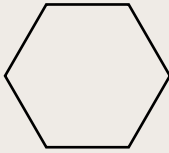
225304 /
ZM 226

Matter
Taupe



225162 /
ZM 224

Matter Hex



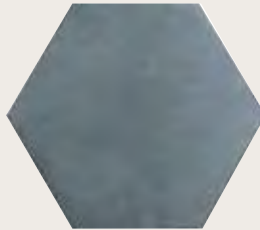
PORCELAIN MATT
20 X 23 CM / 7,87" X 9,05" INCHES

Matter
Red



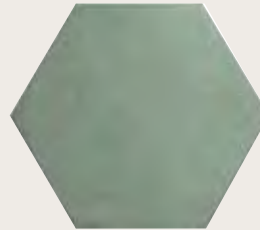
225160 /
ZM 226

Matter
Blue



225159 /
ZM 226

Matter
Green



225161 /
ZM 226

Canvas
Bone-Red



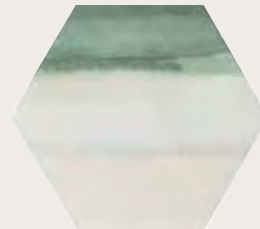
225312 /
ZM 228

Canvas
Bone-Blue



225311 /
ZM 228

Canvas
Bone-Green



225313 /
ZM 228

Matter
Bone



223944 /
ZM 226

Canvas
Taupe-Red



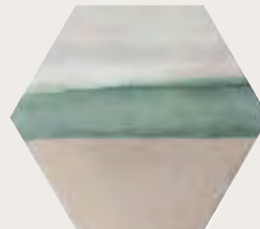
225309 /
ZM 228

Canvas
Taupe-Blue



225308 /
ZM 228

Canvas
Taupe-Green



225310 /
ZM 228

Matter
Taupe



225158 /
ZM 226

09 COLOURS, FINISHES AND SIZES COLORES, ACABADOS Y TAMAÑOS.

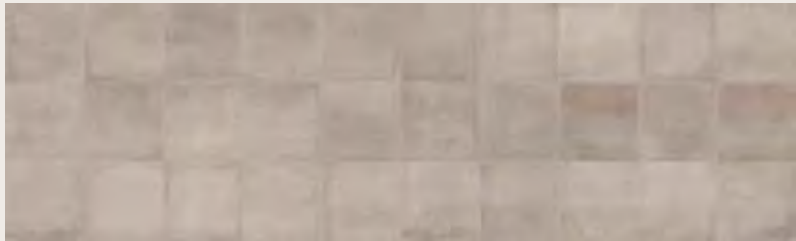
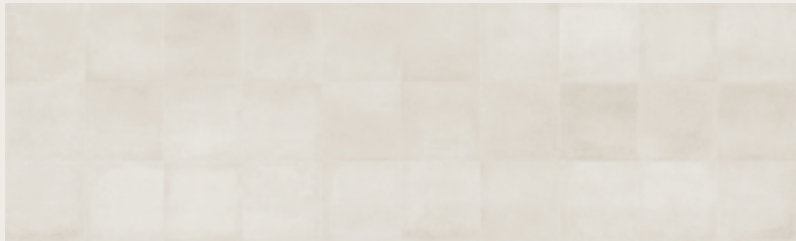
Matter



30 patterns created
with graphs diversity
available. /

30 gráficas
diferentes disponibles.

RANDOM.



Strong variation
Variación alta

09 COLOURS, FINISHES AND SIZES COLORES, ACABADOS Y TAMAÑOS.

Canvas



30 patterns created
with graphs diversity
available. /

30 gráficas
diferentes disponibles.

RANDOM.

Canvas

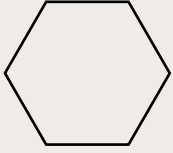


Canvas



Strong variation
Variación alta

Matter



Strong variation
Variación alta

20 patterns created
with graphs diversity
available. /

20 gráficas
diferentes disponibles.

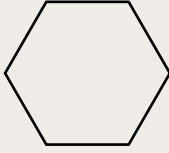
RANDOM.

Matter



09 COLOURS, FINISHES AND SIZES COLORES, ACABADOS Y TAMAÑOS.

Canvas



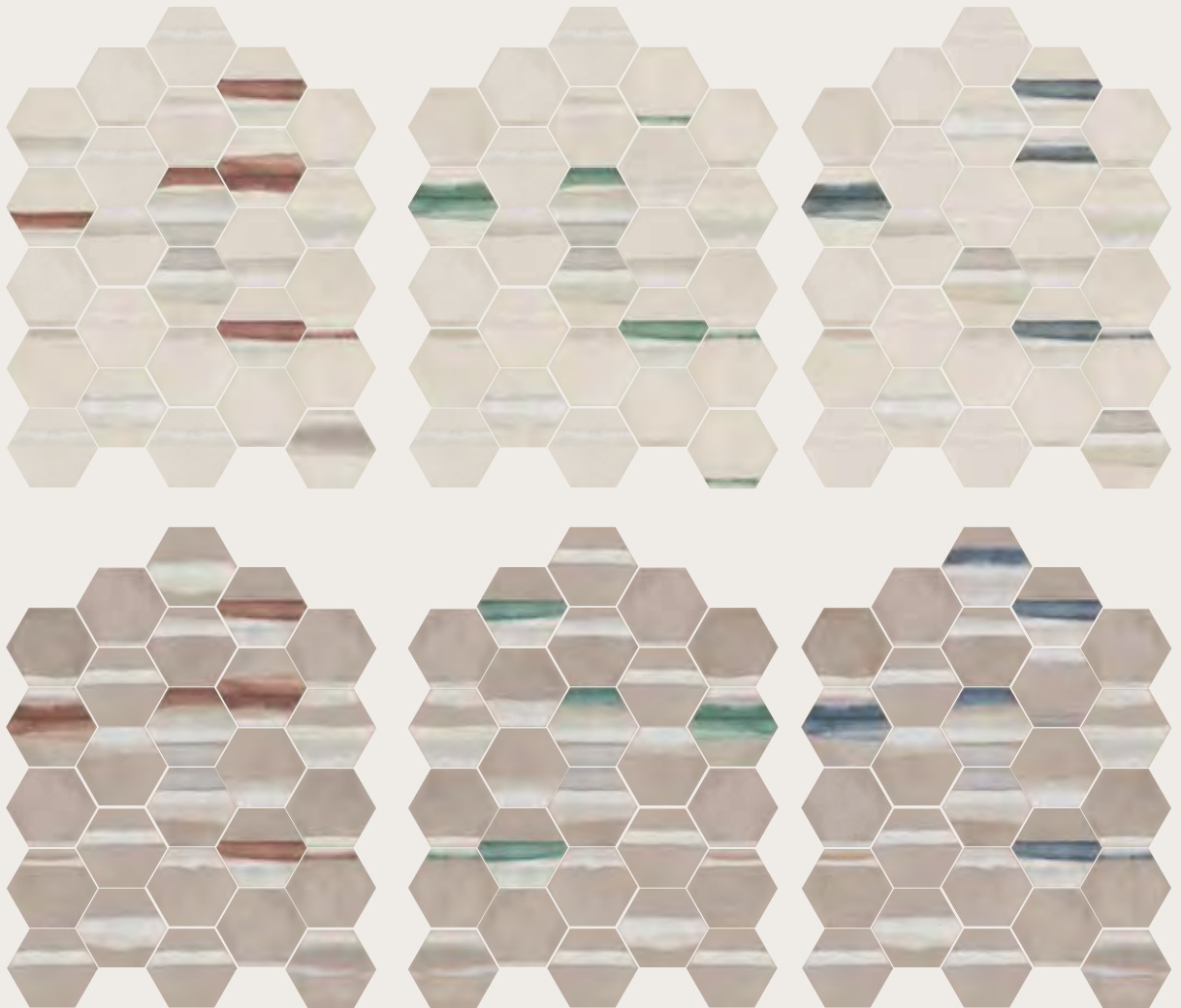
Strong variation
Variación alta

26 patterns created
with graphs diversity
available. /

26 gráficas
diferentes disponibles.

Canvas

RANDOM.



09 COLOURS, FINISHES AND SIZES COLORES, ACABADOS Y TAMAÑOS.

LAVABO MATTER RED 225778 /ZP 1150
40 X 15 CM



LAVABO CANVAS RED 225781 /ZP 1150
40 X 15 CM



LAVABO MATTER GREEN 225779 /ZP 1150
40 X 15 CM



LAVABO CANVAS GREEN 225782 /ZP 1150
40 X 15 CM



LAVABO MATTER BLUE 225777 /ZP 1150
40 X 15 CM



LAVABO CANVAS BLUE 225780 /ZP 1150
40 X 15 CM



VALVULA RED 225784 /ZP 541



CARE & MAINTENANCE

As it is a collection of sinks made thanks to a manual process, a water-based wash and neutral soap is recommended.

The grits are the worst enemies of this material so the use of granular cleaning products or exfoliating creams should be avoided. Of course, no object that could scratch it should be applied to the sink.

Avoid any abrasive product such as bleaches, as well as metallic or very hard brushes, acids, solvents, etc.

CUIDADOS Y MANTENIMIENTO

Al tratarse de una colección de lavabos realizados gracias a un proceso manual, se aconseja un lavado a base de agua y jabón neutro.

Las arenillas son las peores enemigas de este material por lo que se debe evitar el uso de productos de limpieza granulados o cremas exfoliantes. Por supuesto, no se debe aplicar sobre el lavabo ningún objeto que lo pueda rayar.

Se debe evitar cualquier producto abrasivo como lejías, así como cepillos metálicos o muy duros, ácidos, disolventes, etc.

VALVULA GREEN 225785 /ZP 541

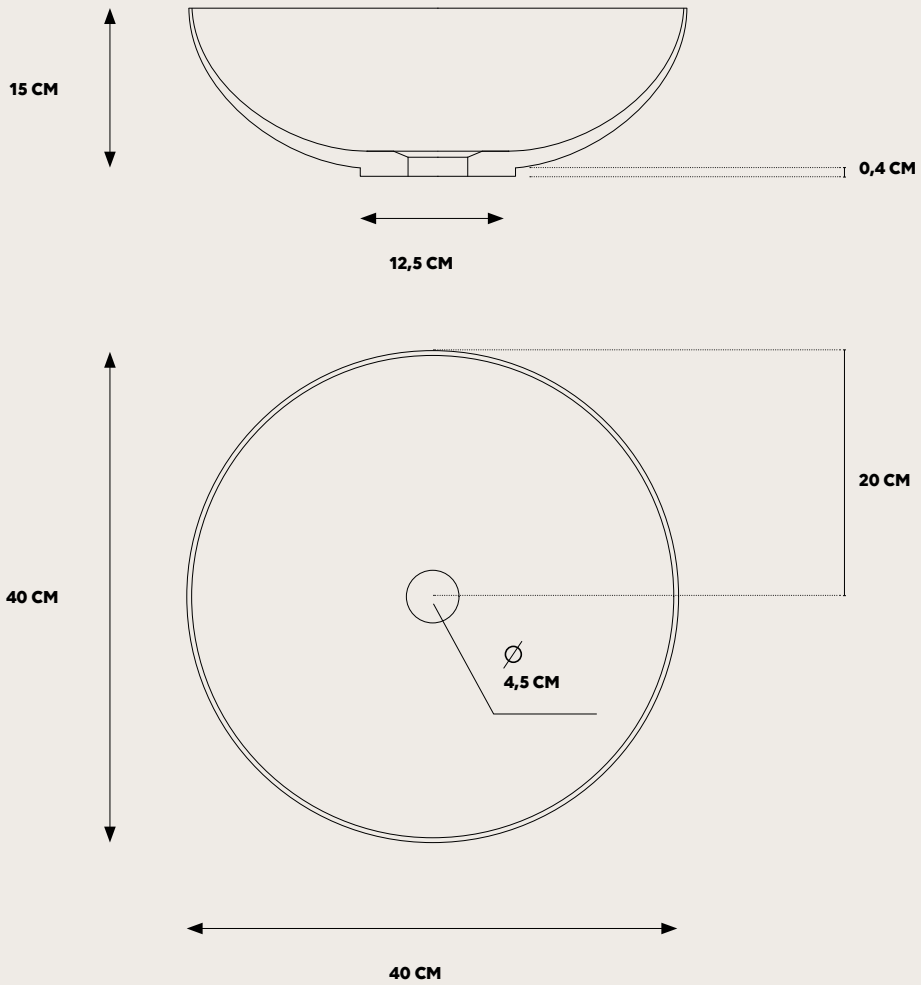


VALVULA BLUE 225783 /ZP 541



Ceramic washbasin. /

Lavabo cerámico.



PACKING LIST EMBALAJE.**SCALE OF CHROMATIC VARIATION** ESCALA VARIACIÓN CROMÁTICA.

PORCELAIN MATT

	PIECES BOX	KG BOX	S.Q.M. BOX	BOX EURO PALLET	KG EURO PALLET	S.Q.M EURO PALLET
15 X 15 CM / 5,9" x 5,9" inches	25	10,8	0,56	125	1350	70
20 X 23 CM / 7,87" X 9,05" INCHES	10	6,7	0,35	128	857,6	44,8

CERAMIC MATT

	PIECES BOX	KG BOX	S.Q.M. BOX	BOX EURO PALLET	KG EURO PALLET	S.Q.M EURO PALLET
LAVABO	1	5,42	-	55	298,1	-
VÁLVULA	1	0,30	-	1200	360,0	-

Debido al proceso de fabricación de las piezas, se recomienda la revisión del peso real de la caja en el momento de la carga. Due to the manufacturing process of the tiles, it is recommended to review the actual weight of the box at the time of loading



Strong variation
Variación alta

VARIACIÓN CROMÁTICA Y GRÁFICA /
CHROMATIC AND GRAPHIC VARIATION

V1 Uniforme
Uniform

V3 Variación media
Moderate variation

V2 Variación leve
Slight variation

V4 Variación alta
Strong variation

SCALE OF CHROMATIC AND GRAPHIC VARIATION

ESCALA DE VARIACIÓN CROMÁTICA Y GRÁFICA

WHAT DOES V1, V2, V3, V4 MEAN?

Shade variation is inherent in all tile products.

Shade and texture will vary significantly from 1 piece to the other depending on the production process.

V1 shade variation has little or no change from one piece to the other where a V4 will have a large variety of color and/or texture changes.

Prior to any installation, range of tiles should be approved by the customers.

No claims for shade or texture variation will be accepted after installation.

Please note shades of COLOURS are seen differently on computer monitors and therefore customers should request a sample before making a final selection or purchase.

¿QUÉ SIGNIFICA V1, V2, V3, V4?

La variación de tono o destonificación es inherente a todos los productos cerámicos.

La destonificación y textura puede variar significativamente de una pieza a otra por el proceso de fabricación.

El tono V1 de destonificación tiene poco o casi ningún cambio respecto de una pieza a otra y el tono V4 tiene una gran destonificación o variación de color y/o cambio de textura de una pieza a otra.

Antes de cualquier colocación de azulejos debería comprobarse y ser aprobada por los clientes dicha variación.

No puede haber reclamaciones por textura o destonificación después de la instalación del material.

Por favor, tenga en cuenta que los colores y destonificaciones pueden cambiar mucho si usted realiza la comprobación en un monitor de ordenador. Compruebe el material con una pieza física antes de realizar la decisión final o compra.

TECHNICAL FEATURES CARACTERÍSTICAS TÉCNICAS.

Matter

15 X 15 CM / 5,9" x 5,9" inches

Dry-pressed ceramic tiles Group BIa ($E_p \leq 0.5\%$) Baldosas cerámicas prensadas en seco Grupo BIa ($E_p \leq 0.5\%$)	Test standard Norma de ensayo	Value required by UNE-EN-14411 Valores prescritos norma UNE-EN-14411	Average value Valor medio
Dimensional features Características dimensionales	UNE-EN-ISO-10545-2		Comply the norm Cumple la norma
Water absorption Absorción de agua	UNE-EN-ISO-10545-3	$\leq 0.5\%$	Comply the norm Cumple la norma
Bending strength / Resistencia a la flexión Modulus of rupture / Módulo de rotura Breaking strength / Fuerza de rotura	UNE-EN-ISO-10545-4	³ 35 N/mm ² ³ 1300 N	Comply the norm Cumple la norma
Resistance to surface abrasion Resistencia a la abrasión	UNE-EN-ISO-10545-7	Declared value Valor declarado	Depends color Según color
Linear thermal expansion Dilatación térmica lineal	UNE-EN-ISO-10545-8	Declared value Valor declarado	$< 9 \cdot 10^{-6} \text{ } ^\circ\text{C}^{-1}$
Thermal shock resistance Resistencia al choque térmico	UNE-EN-ISO-10545-9	Required Exigida	Resist Resiste
Crazing resistance Resistencia al cuarteo	UNE-EN-ISO-10545-11	Required Exigida	Resist Resiste
Frost resistance Resistencia a la helada	UNE-EN-ISO-10545-12	Declared value Valor declarado	Resist Resiste
Chemical resistance / Resistencia química Domestic and swimming pool products / Productos domésticos y sales para piscinas Acids of low concentration / Ácidos de baja concentración Alkalis of low concentration / Alcalis de baja concentración Acids of high concentration / Ácidos de alta concentración Alkalis of high concentration / Alcalis de alta concentración	UNE-EN-ISO-10545-13	Minimum class B Mínimo clase B Declared value Valor declarado Declared value Valor declarado	GA GLA GHA
Resistance to stains Resistencia a las manchas	UNE-EN-ISO-10545-14	Minimum class 3 Mínimo clase 3	5
Friction coeficient / Deslizamiento Pendulum / Péndulo Ramp (boots) / Rampa (botas) DCOF	UNE-ENV-12633 DIN 51130 ANSI A137.1	Declared value Valor declarado	Clase 2 Class 2 R9 >0.42
Resistance to the fire Resistencia al fuego	Decisión 96/603/CE modificada	Class A1-A1 _{FL} Clase A1-A1 _{FL}	Comply Cumple

TECHNICAL FEATURES CARACTERÍSTICAS TÉCNICAS.

SERIE Canvas
20 X 23 CM / 7,87" X 9,05" INCHES

Dry-pressed ceramic tiles Group BIa ($E_p \leq 0.5\%$) Baldosas cerámicas prensadas en seco Grupo BIa ($E_p \leq 0.5\%$)	Test standard Norma de ensayo	Value required by UNE-EN-14411 Valores prescritos norma UNE-EN-14411	Average value Valor medio
Dimensional features Características dimensionales	UNE-EN-ISO-10545-2		Comply the norm Cumple la norma
Water absorption Absorción de agua	UNE-EN-ISO-10545-3	$\leq 0.5\%$	Comply the norm Cumple la norma
Bending strength / Resistencia a la flexión Modulus of rupture / Módulo de rotura Breaking strength / Fuerza de rotura	UNE-EN-ISO-10545-4	³ 35 N/mm ² ³ 1300 N	Comply the norm Cumple la norma
Resistance to surface abrasion Resistencia a la abrasión	UNE-EN-ISO-10545-7	Declared value Valor declarado	Depends color Según color
Linear thermal expansion Dilatación térmica lineal	UNE-EN-ISO-10545-8	Declared value Valor declarado	$< 9 \cdot 10^{-6} \text{ } ^\circ\text{C}^{-1}$
Thermal shock resistance Resistencia al choque térmico	UNE-EN-ISO-10545-9	Required Exigida	Resist Resiste
Crazing resistance Resistencia al cuarteo	UNE-EN-ISO-10545-11	Required Exigida	Resist Resiste
Frost resistance Resistencia a la helada	UNE-EN-ISO-10545-12	Declared value Valor declarado	Resist Resiste
Chemical resistance / Resistencia química Domestic and swimming pool products / Productos domésticos y sales para piscinas Acids of low concentration / Ácidos de baja concentración Alkalis of low concentration / Alcalis de baja concentración Acids of high concentration / Ácidos de alta concentración Alkalis of high concentration / Alcalis de alta concentración	UNE-EN-ISO-10545-13	Minimum class B Mínimo clase B Declared value Valor declarado Declared value Valor declarado	GA GLA GHA
Resistance to stains Resistencia a las manchas	UNE-EN-ISO-10545-14	Minimum class 3 Mínimo clase 3	5
Friction coefficient / Deslizamiento Pendulum / Péndulo Ramp (boots) / Rampa (botas) DCOF	UNE-ENV-12633 DIN 51130 ANSI A137.1	Declared value Valor declarado	Class 2 Class 2 R9 >0.42
Resistance to the fire Resistencia al fuego	Decisión 96/603/CE modificada	Class A1-A1 _{FL} Clase A1-A1 _{FL}	Comply Cumple

ADVISE OF LAYING CONSEJOS DE COLOCACIÓN.
ADVISE OF THE SHAPES SOBRE EL FORMATO.

ADVISE OF THE SHAPES

SOBRE EL FORMATO

The production method of the Matter collection gives a certain irregularity and dimensionality to the tiles; there are some differences within their tolerance that cause the product to have some imperfections, which puts it closer to that rustic style in which the collection is based.

La forma de fabricación de la colección Matter confiere a las piezas cierta irregularidad y dimensionalidad. Existen algunas diferencias dentro de la tolerancia que hacen que el producto tenga ciertas imperfecciones, lo que lo acerca a ese estilo rústico en el que se basa la colección.

ADVISE OF LAYING

CONSEJOS DE COLOCACIÓN

- 1_ The floor to be tiled must be even or new backed.
- 2_ Use adequate adhesives and follow the tiling instructions.
- 3_ **Respect the required joints and always maintain a minimum installation joint of 2 mm.**
- 4_ Use adequate grouting material for ceramic tiles.
- 5_ Use specific tools for ceramic tiles.
- 6_ While tiling we advise to mix tiles from different boxes.
- 7_ Please check shade, calibre and choice before placing the product.
- 8_ No claims will be accepted for material already installed.
- 9_ In case of claim please report the two control letters.
- 10_ For further information, please contact your distributor or the manufacturer.
- 11_ The reproduction of the COLOURS is approximated. ZYX reserves the right to alter or amend the products here stated.
Prices code and product codes should be checked.

- 1_ El soporte de colocación debe de estar nivelado o maestreado.
- 2_ Utilizar adhesivos adecuados y el tipo de aplicación correcta.
- 3_ **Respetar las juntas exigidas y siempre mantener una junta de colocación mínima de 2 mm.**
- 4_ Utilizar material de rejuntado especial para baldosas cerámicas.
- 5_ Utilizar herramientas específicas de baldosas cerámicas.
- 6_ Se aconseja al colocar, mezclar piezas de varias cajas.
- 7_ Verificar antes de colocar: tonalidad, calibre y clase.
- 8_ No se admiten reclamaciones de material colocado.
- 9_ En caso de reclamación, indicar las dos letras de control.
- 10_ Para más información, consultar al distribuidor o al fabricante.
- 11_ La reproducción de los colores es aproximada. ZYX se reserva el derecho de alterar o modificar los productos aquí relacionados.
Los códigos y referencias deben verificarse.

A blank table with 18 horizontal rows and 1 vertical column. The table is empty and occupies the central portion of the page.

COLORKER™
GROUP

Ctra. de Alcora Km. 21,3 12110 Alcora (Castellón) Spain T. 964 361 616 | F. 964 386 432 info@zyxspace.com zyxspace.com



COLORKER™
GROUP